

# CECH KLEMPÍŘŮ, POKRÝVAČŮ A TESAŘŮ ČR



vyhlašuje

**SOUTĚŽ ODBORNÝCH DOVEDNOSTÍ**  
zařazenou do Věstníku MŠMT ČR

# MISTŘI VŠEDNÍCH DNŮ

oboru vzdělání **POKRÝVAČ**, 33-69-H/01

**XXVII. ročník**  
**MISTROVSTVÍ ČESKÉ REPUBLIKY**  
**S MEZINÁRODNÍ ÚČASTÍ**

pořádaný ve dnech  
**26. - 28. 3. 2025**

u příležitosti konání Stavebního veletrhu Brno

Tato soutěž je zařazena do Přehlídky České ručičky 2025



Organizátor

Střední škola stavebních řemesel Brno-Bosonohy, příspěvková organizace

a

Generální sponzor soutěže

## PROPOZICE SOUTĚŽE

- Termín soutěže:** 26. 3. – 28. 3. 2025
- Místo konání:** Veletrhy Brno, a.s., Výstaviště 1, 647 00 Brno (BVV), pavilon A1  
**Vyhlašovatel:** Cech klempířů, pokrývačů a tesařů ČR  
Pražská 1279/18, Praha 10.
- Organizátor:** Střední škola stavebních řemesel Brno–Bosonohy,  
příspěvková organizace, Pražská 636/38b, 642 00 Brno.
- Účast na soutěži:** Soutěže se zúčastní dvoučlenná družstva žáků oboru vzdělání  
**pokrývač** s doprovodem pedagogického pracovníka nebo jedné  
dospělé osoby. **Žáci nesmí být starší 20 let.**
- Doprava:** Náklady na dopravu soutěžního družstva a pedagogického dozoru si  
hradí vysílající organizace. Vjezdy i parkování v areálu BVV jsou  
zajištěny.
- Pojištění soutěžících:** Pojištění soutěžících proti úrazu zabezpečuje vysílající  
organizace.
- Termín závazného potvrzení účasti:**

**do 7. 3. 2025** současně zašlete konfekční velikost  
soutěžících (trička).

*e-mailem:* [klapalova.karolina@soubosonohy.cz](mailto:klapalova.karolina@soubosonohy.cz)

*nebo poštou:* SŠSŘ Brno-Bosonohy, p.o., Ing. Karolína Klapalová,  
Pražská 636/38b, 642 00 Brno.

### Kontakty na pořadatele:

- Mgr. Petr Vítek zástupce ředitele pro odborný výcvik, tel.: 601 161 350  
Petr Nevěčný gestor soutěže, tel.:603 456 127, [nevecny.petr@soubosonohy.cz](mailto:nevecny.petr@soubosonohy.cz)  
Ing. Karolína Klapalová referentka, tel.: 725 897 403, [klapalova.karolina@soubosonohy.cz](mailto:klapalova.karolina@soubosonohy.cz)  
Ing. Jiří Košťál ředitel SŠSŘ Brno-Bosonohy, tel.: 547 120 655  
Vlasta Romanová sekretariát, tel.: 547 120 661, [sekretariat@soubosonohy.cz](mailto:sekretariat@soubosonohy.cz)

## HARMONOGRAM SOUTĚŽE

### úterý 25. 3. 2025

---

16:00 – 20:00	příjezd a ubytování, studený balíček k vyzvednutí na ubytovně
16:00 – 20:00	<b>registrace účastníků a pedagogického doprovodu v den příjezdu, jídelna školy</b> (rozdání vjezdů na BVV a losování čísel maket)

### středa 26. 3. 2025

---

6:00 – 8:00	snídaně pro ubytované z úterý
6:30 – 8:00	příjezd a ubytování, registrace účastníků a pedagogického doprovodu, jídelna školy (rozdání vjezdů na BVV a čísel maket)
<b>8:30 – 8:45</b>	<b>slavnostní zahájení a přivítání soutěžících v jídelně školy</b>
<b>8:45 – 9:15</b>	<b>teoretická část – písemné testy, jídelna školy (psací potřeby s sebou)</b>
9:15 – 9:40	přesun soutěžících (už v pracovním oblečení a s nářadím) a doprovodu na určené parkoviště BVV
<b>10:00 – 17:30</b>	<b>zahájení soutěží v pavilonu A1, Výstaviště Brno, soutěž družstev – úklid pracoviště</b>
12:30 – 13:30	oběd – každé družstvo bude individuálně vyzváno
17:30 – 18:00	odjezd zpět na SŠSŘ Brno-Bosonohy
18:00 – 19:00	večeře v jídelně školy

### čtvrtek 27. 3. 2025

---

7:00 – 8:00	snídaně v jídelně školy
8:30 – 9:00	přesun na soutěž do areálu BVV – pavilon A1, Výstaviště Brno (už v pracovním oblečení)
<b>9:00 – 12:00</b>	<b>soutěž družstev</b>
12:00 – 13:00	oběd – každé družstvo bude individuálně vyzváno
<b>13:00 – 17:00</b>	<b>soutěž družstev – úklid pracoviště a předání hotového díla rozhodčím</b> <i>Kdo splní soutěžní úkol, má osobní volno na prohlídku expozic v areálu BVV.</i>
17:00 – 18:00	závěrečné hodnocení
18:00 – 18:30	odjezd zpět na SŠSŘ Brno-Bosonohy
18:30 – 19:30	večeře v jídelně školy

### pátek 28. 3. 2025

---

7:00 – 8:00	snídaně v jídelně školy
<b>10:00</b>	<b>slavnostní vyhlášení soutěže na SŠSŘ Brno-Bosonohy</b>

Po ukončení slavnostního vyhlášení bude pro všechny účastníky zajištěn  
závěrečný obědový raut



## ORGANIZAČNÍ POKYNY

Po příjezdu na Střední školu stavebních řemesel Brno-Bosonohy se všichni soutěžící zaregistrují v jídelně školy a ubytují se. V úterý 25. 3. 2025 proběhne registrace všech účastníků, kteří dojedou daný den v čase 16:00 – 20:00 hodin a ve středu 26. 3. 2025 v čase 6:30 – 8:00 hodin proběhne registrace ostatních účastníků. Čísla maket si budou soutěžící losovat při registraci.

Písemné testy z odborných znalostí proběhnou v jídelně školy, před odjezdem na BVV. Otázky jsou použity z jednotného zadání závěrečných zkoušek pro daný obor (20 otázek). Soutěžící družstvo bude odpovídat na otázky společně (1 test). Po vyhodnocení získané body tvoří cca 15% z celkového součtu bodů.

Po příjezdu na soutěžní areál (BVV) si každý připraví u svého vylosovaného modelu náradí, popřípadě zkontroluje zázemí, přichystaný materiál a vyčká startovního povelu.

Hodnocení soutěže bude prováděno zástupcem Cechu KPT ČR, technikem firmy TONDACH a technickým poradcem se specializací na střechy a střešní pláště v průběhu celé soutěže a bude ukončeno následovně po předání díla.

Pro dodržování BOZP je předepsaný řádný pracovní oděv a pracovní obuv.

Po ukončení a úklidu pracoviště oznámí soutěžící ukončení úkolu.

### **Po dobu soutěže bude pro pedagogický doprovod zajištěn program (včetně oběda).**

26. 3. – odjezd z BVV v 10:45 hodin

27. 3. – odjezd z BVV v 9:30 hodin

**Pedagogický doprovod nemá po dobu soutěže povolený přístup k soutěžícím družstvům. Je nepřijatelné poskytovat rady a pomoc soutěžícím v průběhu provádění soutěžního úkolu. Veškeré dotazy soutěžících budou směřovány k rozhodčím.**

## POZNÁMKY/ZVLÁŠTNÍ USTANOVENÍ

**Přesuny žáků a doprovodu, včetně pracovního náradí soutěžících z areálu školy na výstaviště a po ukončení soutěže zpět si zajišťují školy svými vlastními auty.**

Pedagogický doprovod má možnost v průběhu soutěže opustit areál výstaviště (například pro návštěvu centra Brna). V takovém případě organizátor zajistí pro jeho bezplatný návrat na BVV vstupenku.

## POSTUP PŘI PROTESTECH

- 1) Písemné zpracování protestu a předání protestu prostřednictvím gestora soutěže předsedovi hodnotící komise.
- 2) Konečná instance je představenstvo Cechu KPT ČR.
- 3) Protest je možné podat nejpozději do 60 minut po vyhlášení výsledků soutěže.

# SOUTĚŽNÍ ÚKOL

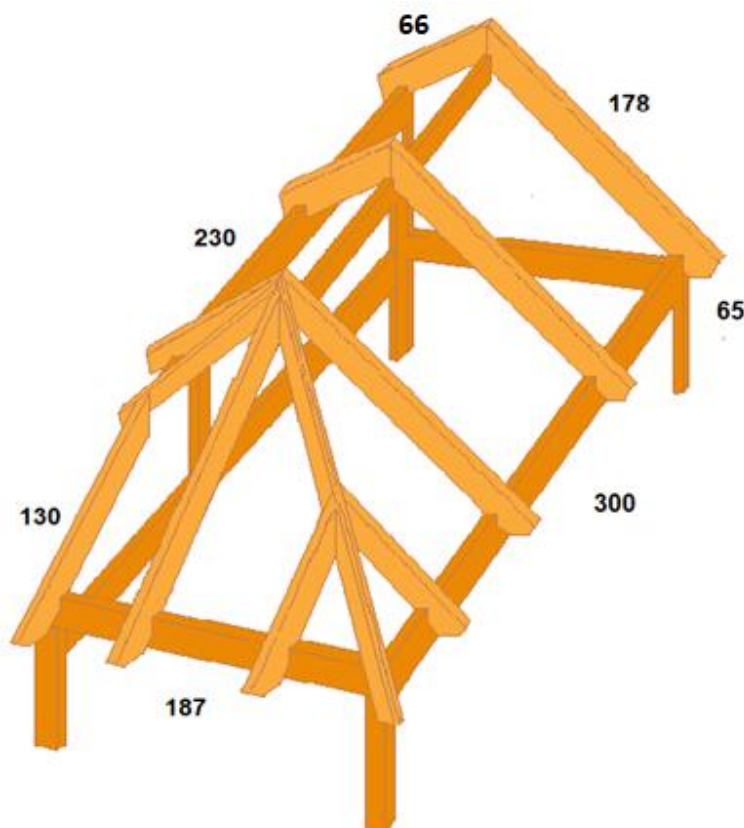
## Pokládka pálené tašky RENOTON 14 (Brněnka 14)

### na sedlovou střechu s valbou

Zadání:

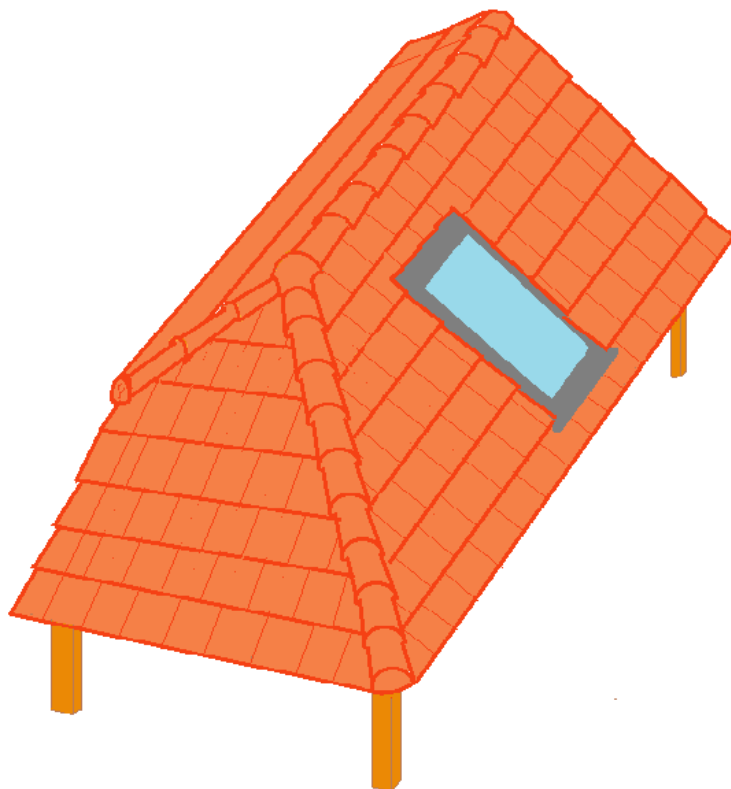
Na dřevěnou nosnou konstrukci (sedlová střecha s valbou) provést montáž doplňkové hydroizolační vrstvy, zalaťovat, osadit okno a položit tvrdou krytinu.

- Skladba střešního pláště - dvouplášťová střecha, plnoplošně zateplená
- Kovová okapnička pod folii s přesahem
- DHV bude provedena jako větru těsná
- Funkčně vyřešit systém DHV u zakončení štítů
- Kontralatě budou kotveny vruty na těsnící pásce



- Provést zalaťování pro příslušnou krytinu
- Zabudovat střešní okno Tondach RW-DK 3 (55x78cm) včetně kompletního napojení na DHV jeho systémového zateplení a oplechování,
- Pokládka krytiny s krajovými a větracími taškami
- Osadit proti sněhové háky
- Provést montáž keramických hřebenáčů s větracím kovovým pásem

- Řezy dřevěného latění povoleny pouze ruční pilkou.
- Pro opracování keramické krytiny, bude zabezpečeno speciální pracoviště v blízkosti soutěžních modelů, s elektrickou přípojkou a to suchým procesem (vlastní rozbrušovačka a vrtačka doporučena).
- Kotvení tašek lze provést provrtáním a vrutem, drátkem, budou i originální příponky tašek. U modelu lze vrtat pouze aku vrtačkou.
- Z hygienických důvodů si přivezou soutěžící vlastní OOPP (brýle a sluchátka).



Po ukončení montáže družstvo uklidí svůj soutěžní prostor, odnese si nářadí a předá dílo pořadateli.

Bude-li mít družstvo předáno před vypršením časové dotace, může si projít expozice stavebního veletrhu v sousedních pavilonech nebo se zúčastnit finálního hodnocení. Popřípadě mohou se svým doprovodem, po nahlášení pořadateli, odjet z areálu výstaviště. Časový limit na provedení úkolu je dostatečný, s rezervou na precizní vypracování všech bodovaných detailů. Nesoutěží se na čas!

**TEORIE** – písemný test dvoučlenného družstva - proběhne v jídelně na SŠSŘ, otázky jsou použity z jednotného zadání závěrečných zkoušek pro daný obor (20 otázek). Po vyhodnocení získané body tvoří cca 15% z celkového součtu.

**PRAXE** – detaily, na které se zaměří hodnotící kritéria poroty:

- organizace pracovních postupů – logické návaznosti prováděných úkonů
- dodržování doporučení od výrobce krytiny – montážní návod
- dodržování montážních zásad dle norem a pravidel Cechu KPT ČR
- osazení příslušenství, střešního okna

- přesnost - kvalita díla – estetika znehodnocení,
- správnost volby použitého nářadí a zručnost jeho použití,
- BOZ na pracovišti.

## **POVINNÉ VYBAVENÍ SOUTĚŽÍČÍCH**

- základní pokrývačské nářadí
- měřicí potřeby, tužky, kladiva, kleště, atd.....
- vč. klempířského – ploché kleště, nůžky na plech
- sponkovačka (takr + sponky)
- nůž na dělení pojistné hydroizolační folie
- pilka na dřevo (pouze ruční)
- aku šroubovák se sadou bitů, vidiový vrták
- doporučujeme vlastní rozbrušovačku a vrtačku s příslušenstvím
- OPP - pracovní oděv, pracovní obuv (soutěž bude v interiéru), brýle, sluchátka, bez osobního jištění

## **ORGANIZÁTOR ZAJISTÍ**

- kompletní materiál na zhotovení soutěžního úkolu
- sestavení dřevěného modelu střechy pro každé družstvo
- pracoviště na opracování střešní krytiny
- elektrický rozvod 220 V /16 A - na dobíjení baterií, ...
- uklízecí prostředky – koště, kbelík, smetáček a lopatka

## VYHODNOCENÍ SOUTĚŽE

Teoretická část bude ihned po vypracování a předání organizátorům opravena za dozoru vylosovaného pedagoga doprovázejícího některý soutěžní tým. Po vyhodnocení získané body tvoří cca 15% z celkového součtu bodů. Výsledky budou zaneseny do hodnotících archů.

Hodnocení praktické části soutěže bude realizováno v průběhu celé soutěže a ihned zaznamenáno do hodnotících tabulek. Za správnost veškerých zaznamenaných dat ručí hlavní rozhodčí z Cechu KPT ČR.

U finálního hodnocení, bude možné od hodnotících členů komise dostat vyjádření, jak jsou spokojeni s konkrétním vypracováním daného úkolu.

Výsledky soutěže budou vyhlášeny na slavnostním vyhodnocení soutěže na Střední škole stavebních řemesel Brno-Bosonohy, za účasti všech soutěžících, jejich pedagogického doprovodu, organizátorů, zástupců Cechu KPT ČR, zvláštních členů KPT, zástupců sponzorských organizací a hostů.





## **POVINNOSTI ORGANIZÁTORA SOUTĚŽÍ**

1. Podání žádosti o zařazení do Věstníku MŠMT ČR včetně rozpočtu.
2. Zpracování propozic soutěží včetně výkresové dokumentace.
3. Přeposlání propozic na kontrolu a schválení Cechu KPT ČR.
4. Rozeslání propozic na školy, vyhlášovatele a sponzory soutěže.
5. Zajištění prostoru pro soutěž, umístění dodaných reklamních materiálů.
6. Zajištění maket včetně jejich převozu na místo soutěže.
7. Zajištění ubytování a stravy pro účastníky soutěže.
8. Zajištění pitného režimu pro soutěžící.
9. Zajištění diplomů, medailí a pohárů.
10. Zajištění vyhlášení soutěže včetně pozvaných hostů.
11. Zajištění fotodokumentace a videa ze soutěží.
12. Zpracování tiskové zprávy.
13. Finanční vyúčtování.
14. Zapsání výsledků soutěží do systému.
15. Prezentování Přehlídky České ručičky.

## **POVINNOSTI VYHLAŠOVATELE**

1. Pověření organizátora soutěží.
2. Kontrola a schválení propozic soutěží.
3. Jmenování členů poroty.
4. Zajištění vyhodnocení jednotlivých soutěží včetně podepsaných protokolů.
5. Podepsání diplomů za vyhlášovatele.
6. Finanční účast na nákladech SOD.
7. Řešení protestů – přes předsedu hodnotící komise.
8. Účast na vyhlášení soutěže.

## **POVINNOSTI SPONZORŮ**

1. Zajištění materiálu potřebného k průběhu SOD.
2. Zajištění cen pro soutěžící žáky.
3. Finanční účast na nákladech SOD.
4. Účast na vyhlášení soutěže.



## CECH KLEMPÍŘŮ, POKRÝVAČŮ A TESAŘŮ ČESKÉ REPUBLIKY, spolek

Jsme členy:

Pražská 1279/18  
102 00 PRAHA 10  
tel.: 725137590



email: [cech@cech-kpt.cz](mailto:cech@cech-kpt.cz)  
<http://www.cech-kpt.cz>



IČO: 63830574  
bankovní spojení:  
KB 128450297/0100  
Registrován ve spolkovém rejstříku MS Praha,  
oddíl L, vložka číslo 7057

Střední škola stavebních řemesel  
Brno – Bosonohy  
Pražská 38 b  
642 00 Brno

Věc: pověření

Tímto pověřuji Střední školu stavebních řemesel Brno – Bosonohy organizováním mistrovské soutěže s mezinárodní účastí v oboru vzdělávání pokrývač, klempíř a tesař pro rok 2025, jako jedinou soutěž podporovanou Cechem klempířů, pokrývačů a tesařů ČR, spolek.

Ivan Dvořák  
cechmistr



Praha, 12. 2. 2025

## Mapka Výstaviště Brno



**DĚKUJEME VŠEM SPONZORŮM ZA PODPORU**

**GENERÁLNÍ SPONZOR SOUTĚŽE**



**Tondach**

 wienerberger

**HLAVNÍ PARTNEŘI SOUTĚŽE**



**PRIVILEGOVANÍ ČLENOVÉ CECHU**



Privilegovaní členové cechu KPT ČR dodají na soutěž upomínkové reklamní předměty dle vlastního uvážení.