



CECH KLEMPÍŘŮ, POKRÝVAČŮ A TESAŘŮ ČR

Pražská 1279/18, 120 00 PRAHA 10

vyhlašuje

SOUTĚŽ ODBORNÝCH DOVEDNOSTÍ
zařazenou do věstníku MŠMT

v oboru vzdělání **Tesař**, 36-64-H/01

XV. ročník
„MISTROVSTVÍ ČESKÉ REPUBLIKY
S MEZINÁRODNÍ ÚČASTÍ“

pořádaný u příležitosti

MEZINÁRODNÍHO STAVEBNÍHO VELETRHU BRNO IBF

26. - 28. dubna 2017

Tato soutěž je zařazena do Přehlídky České ručičky
2017

www.ceskerucicky.org



ORGANIZÁTOR:
STŘEDNÍ ŠKOLA STAVEBNÍCH ŘEMESEL BRNO-BOSONOHY,
příspěvková organizace

GENERÁLNÍ SPONZOR SOUTĚŽE:



ORGANIZACE SOUTĚŽE

- Termín soutěže:** **26. – 28. 4. 2017**
- Místo konání:** výstavní areál BVV, Výstaviště 1, 647 00 Brno
volná plocha před pavilonem G1
- Vyhlašovatel:** CECH KPT ČR, Pražská 1279/18, Praha 10
- Organizátor:** STŘEDNÍ ŠKOLA STAVEBNÍCH ŘEMESEL
BRNO-BOSONOHY, příspěvková organizace,
Pražská 636/38b, 642 00 Brno
- Účast na soutěži:** Soutěže se zúčastní dvoučlenná družstva žáků oboru
vzdělání **tesař** s doprovodem pedagogického pracovníka
nebo jedné dospělé osoby. Žák nesmí být starší 20 let
- Doprava:** Náklady na dopravu soutěžního družstva a pedagogického
dozoru si hradí vysílající organizace, tj. SOU.
- Pojištění soutěžících:** Pojištění soutěžících proti úrazu zabezpečuje vysílající
organizace

Termín závazného potvrzení účasti: do **5. 4. 2017**

Poštou na adresu: Střední škola stavebních řemesel Brno-Bosonohy,
příspěvková organizace, Pražská 636/38b, 642 00 Brno

e-mailem: sekretariat@soubosonohy.cz

Telefonické spojení na SŠSŘ stavební, Brno – Bosonohy, Pražská 38b:

Ředitel: 547 120 655

sekretariát: 547 120 661

vrátnice: 547 120 711

Zástupce ředitele pro odborný výcvik: 732 281 432

Organizátor SOD: hlavní - Ing. Ivan HALAVÍN
obor tesař

732 281 432

739 203 694

www.soubosonohy.cz

e-mail : sekretariat@soubosonohy.cz



HARMONOGRAM SOUTĚŽE

26. 4. 2017 STŘEDA

- 8,00 – 8,30 - registrace soutěžících na SŠSR Brno – Bosonohy – školní jídelna
- předání osobního náradí k přepravě na soutěžní pracoviště
- 8,30 – 9,00 - slavnostní zahájení a vylosování čísla soutěžní makety
- 9,05 – 9,25 - přesun na soutěž do areálu BVV (v pracovním oděvu a s náradím)
- 9,30– 12,00 - soutěž družstev
- 12,00 – 13,30 - oběd – každé družstvo bude individuálně vyzváno v tomto čas. rozmezí
- 13,30 – 17,20 - soutěž
- 17,20 - 17,30 - úklid pracoviště a náradí do skladu na noc – odjezd na ubytování
- 17,50 - 18,30 - večeře

27. 4. 2017 ČTVRTEK

- 7,50 – 8,00 - nástup soutěžících v jídelně SŠSR Brno-Bosonohy
- 8,00 – 8,55 - teoretická část – testy (psací potřeby s sebou)
- 9,00 – 9,30 - přesun na soutěž do areálu BVV (už v pracovním oblečení)
- 9,35 – 12,30 - soutěž družstev
- 12,00 – 13,30 - oběd – každé družstvo bude individuálně vyzváno v tomto čas. rozmezí
- 13,30 - 16,45 - soutěž družstev – úklid pracoviště a předání hotového díla – pořadateli kdo splní soutěžní úkol - osobní volno na prohlídku expozic v areálu BVV
- 17,00 - 18,00 - závěrečné hodnocení
- 18,00 - ukončení soutěžního dne, předání osobního náradí na odvoz a odjezd
- 19,00 - večeře

28. 4. 2017 PÁTEK

- 9,30 - slavnostní vyhodnocení soutěže v prostorách
Střední školy stavebních řemesel Brno Bosonohy

POZNÁMKA:

Přesuny pracovního náradí soutěžících z areálu školy na výstaviště a po ukončení soutěže zpět zajišťuje organizátor přistavenými dodávkovými vozy. Přesuny žáků a doprovodu na všechny aktivity bude přistavenou bezplatnou autobusovou dopravou.

Pedagogický doprovod má možnost v průběhu soutěže opustit areál výstaviště, například pro návštěvu centra Brna mu bude zajištěna bezplatná vstupenka pro vstup nazpět.



Organizační pokyny:

Při příjezdu na soutěžní areál si každý připraví u svého vylosovaného modelu nářadí, popřípadě zkontroluje zázemí, přichystaný materiál a vyčká startovního povelu. Hodnocení soutěže bude prováděno zástupcem Cechu KPT ČR, technikem hlavního sponzora - firmy PANAS a odborníkem na tesařské práce z praxe v průběhu celé soutěže a bude ukončeno následovně po předání díla. Test odborných znalostí bude proveden písemně z vybraných dvaceti otázek, které jsou převzaty z jednotného zadání závěrečných zkoušek pro daný obor.

Pro dodržování BOZP je předepsaný řádný pracovní oděv, včetně čepice a pracovního obutí.

Po ukončení a úklidu pracoviště oznámí soutěžící ukončení úkolu.

PO DÖBU SOUTÖŽE NEMÄ POVOLEN PEDAGOGICKÝ DOPROVOD PŘÍSTUP K SOUTÖŽÍCÍM DRUŽSTVÖM. JE NEPŘÍSTUPNÉ POSKYTOVAT RADY A POMOC SOUTÖŽÍCÍM V PRÖBÖHU PROVÄDÖNÍ SOUTÖŽNÍHO ÖKOLU.

Postup při protestech:

- Písemné zpracování protestu, předání protestu prostřednictvím organizátora soutěže předsedovi hodnotící komise, konečná instance je představenstvo Cechu KPT ČR.
- Protest je možné podat nejpozději do 60 minut po skončení soutěže.

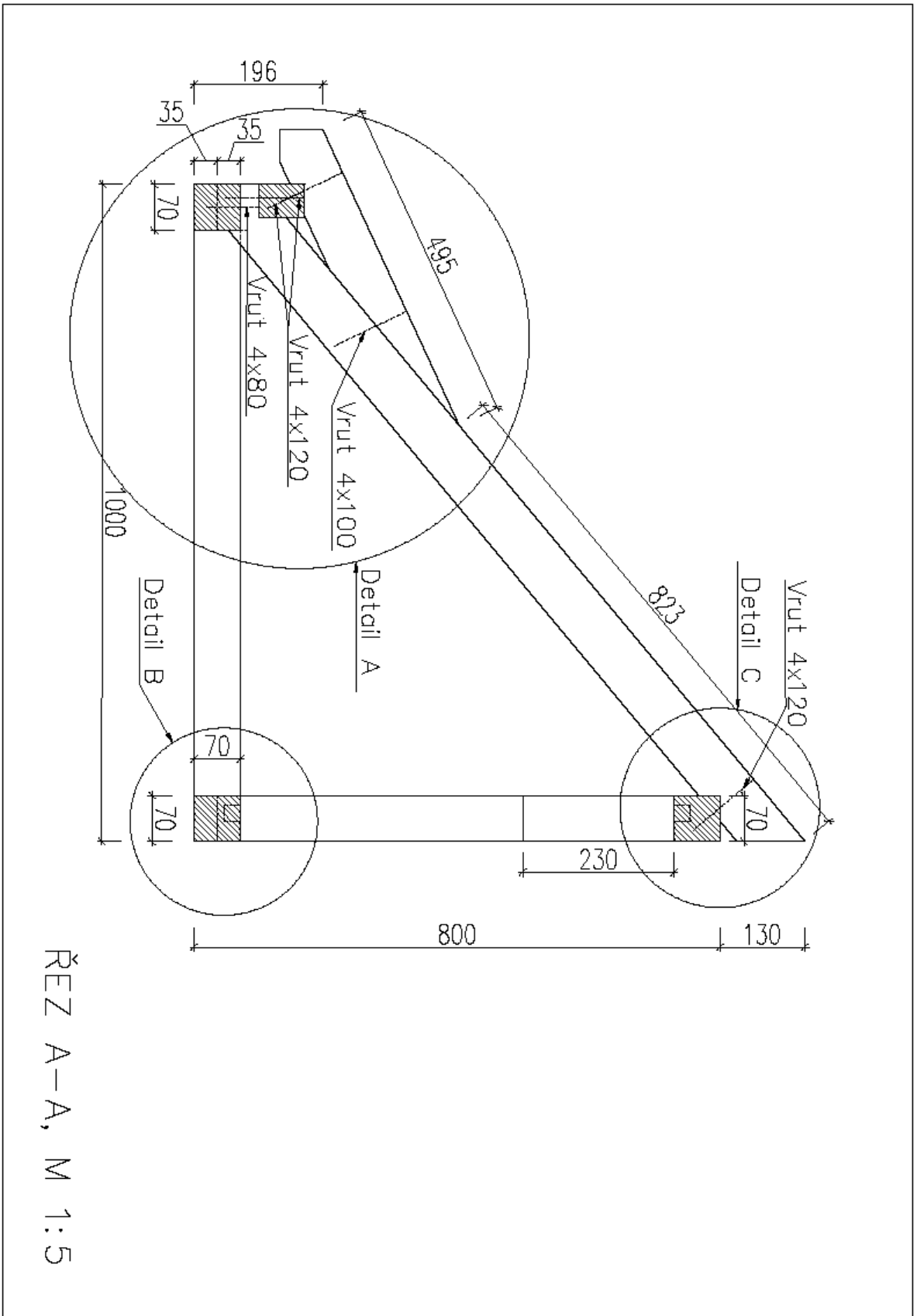
SOUTÖŽNÍ ÖKOL

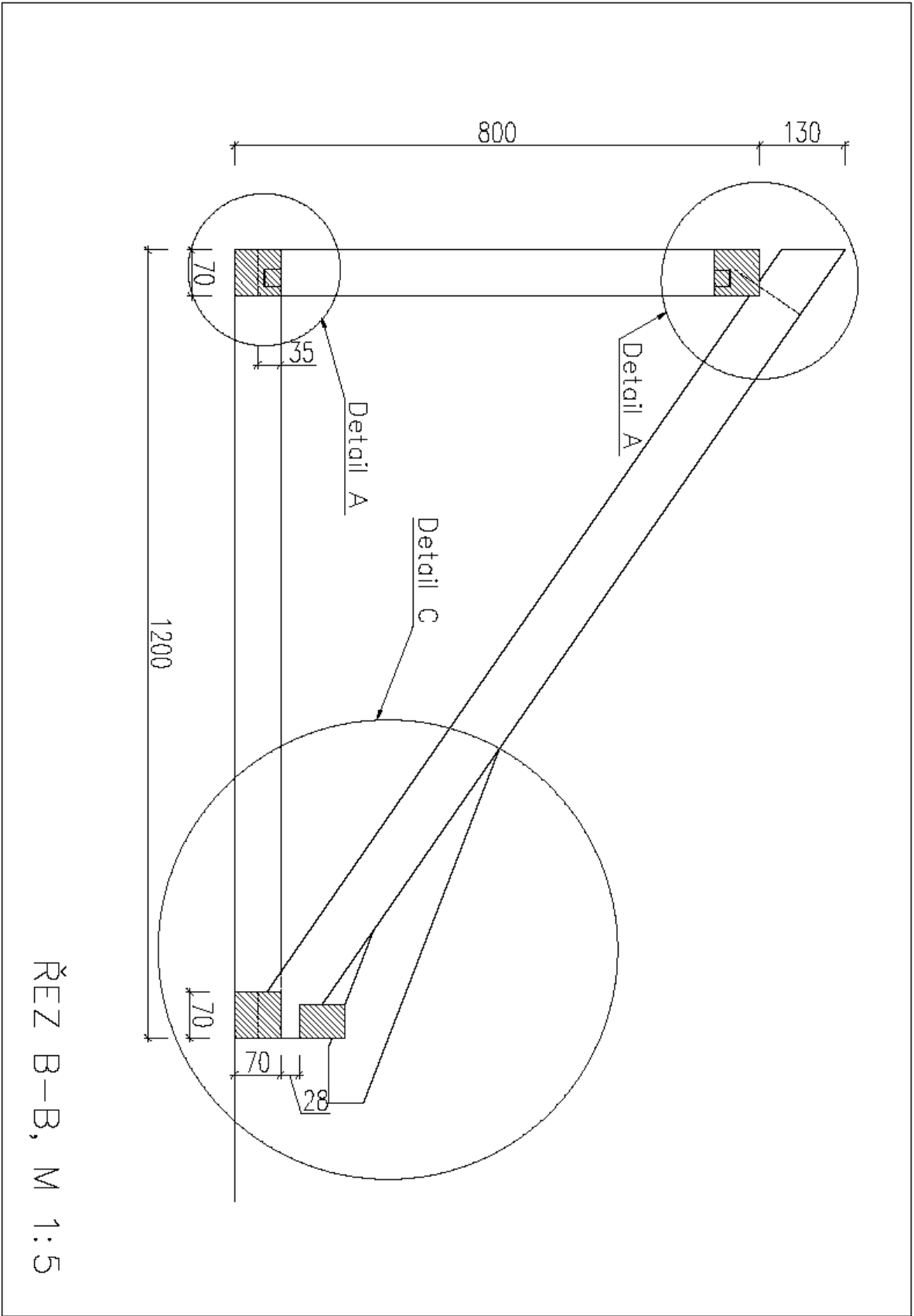
Zhotovení modelu pultové střechy

1. Dle výkresové dokumentace vyrýsuj na připravenou desku řezky, spolu s úžlabní krokví, včetně námětků. PŘEDEJ ROZHODČÍMU.
2. Současně se může pracovat na prvcích, pozednice, vaznice, sloupek, pásek. Poté orýsuj na připravený materiál. PŘEDEJ ROZHODČÍMU.
3. Vše vyřež. PŘEDEJ ROZHODČÍMU.
4. Zhotov výrobek pomocí přiděleného spojovacího materiálu. PŘEDEJ ROZHODČÍMU.

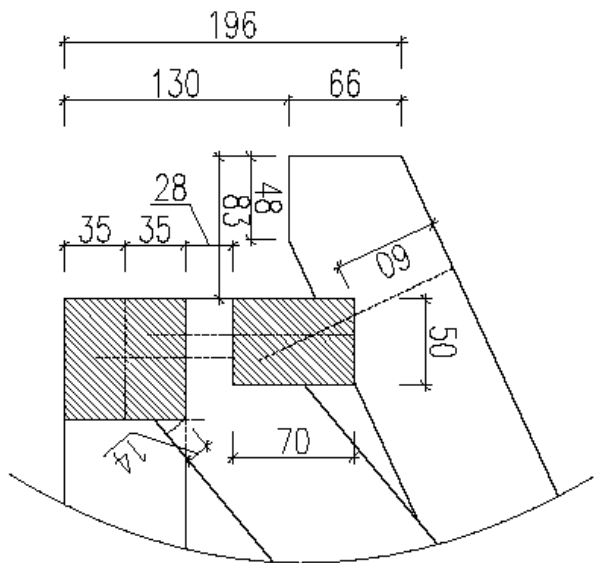
Případné nejasnosti budou řešeny v průběhu soutěže hlavním rozhodčím, popřípadě jejím garantem.



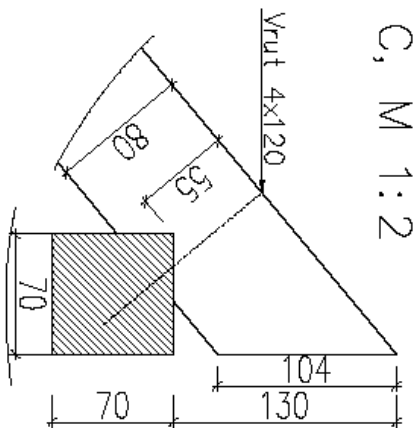




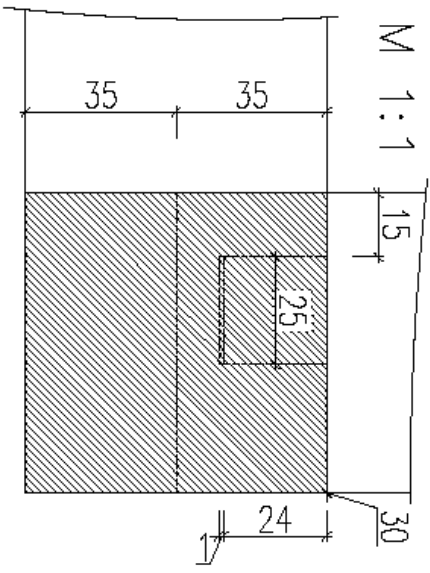
Detail A, M 1:2



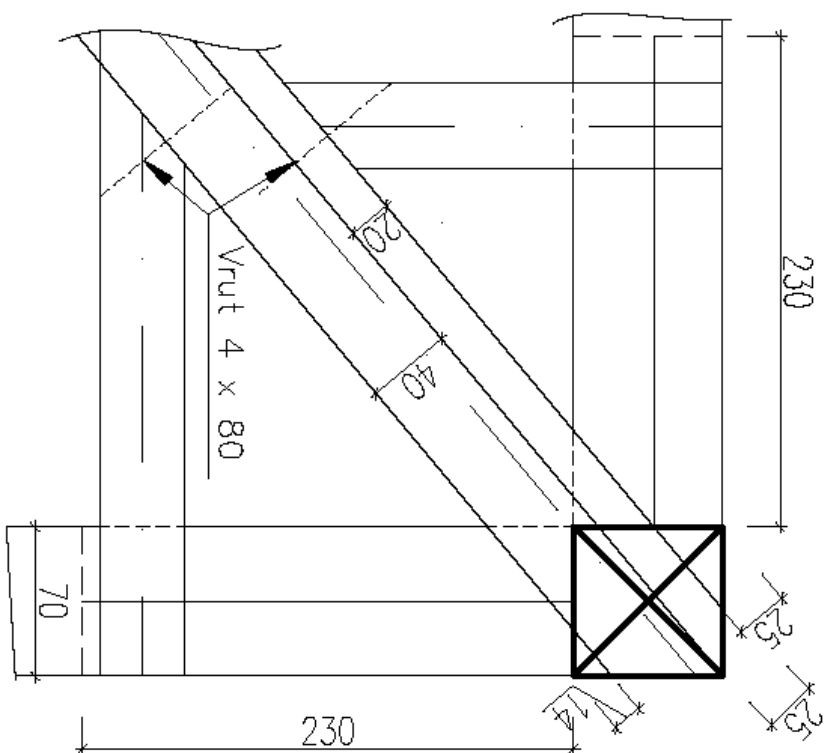
Detail C, M 1:2



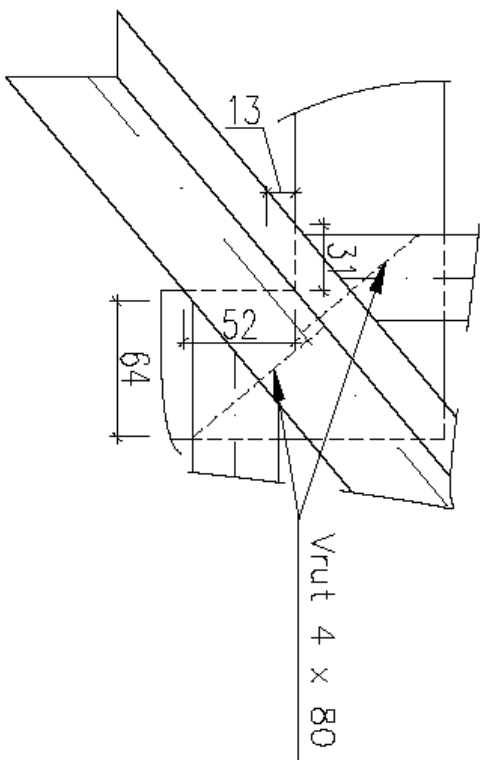
Detail B, M 1:1



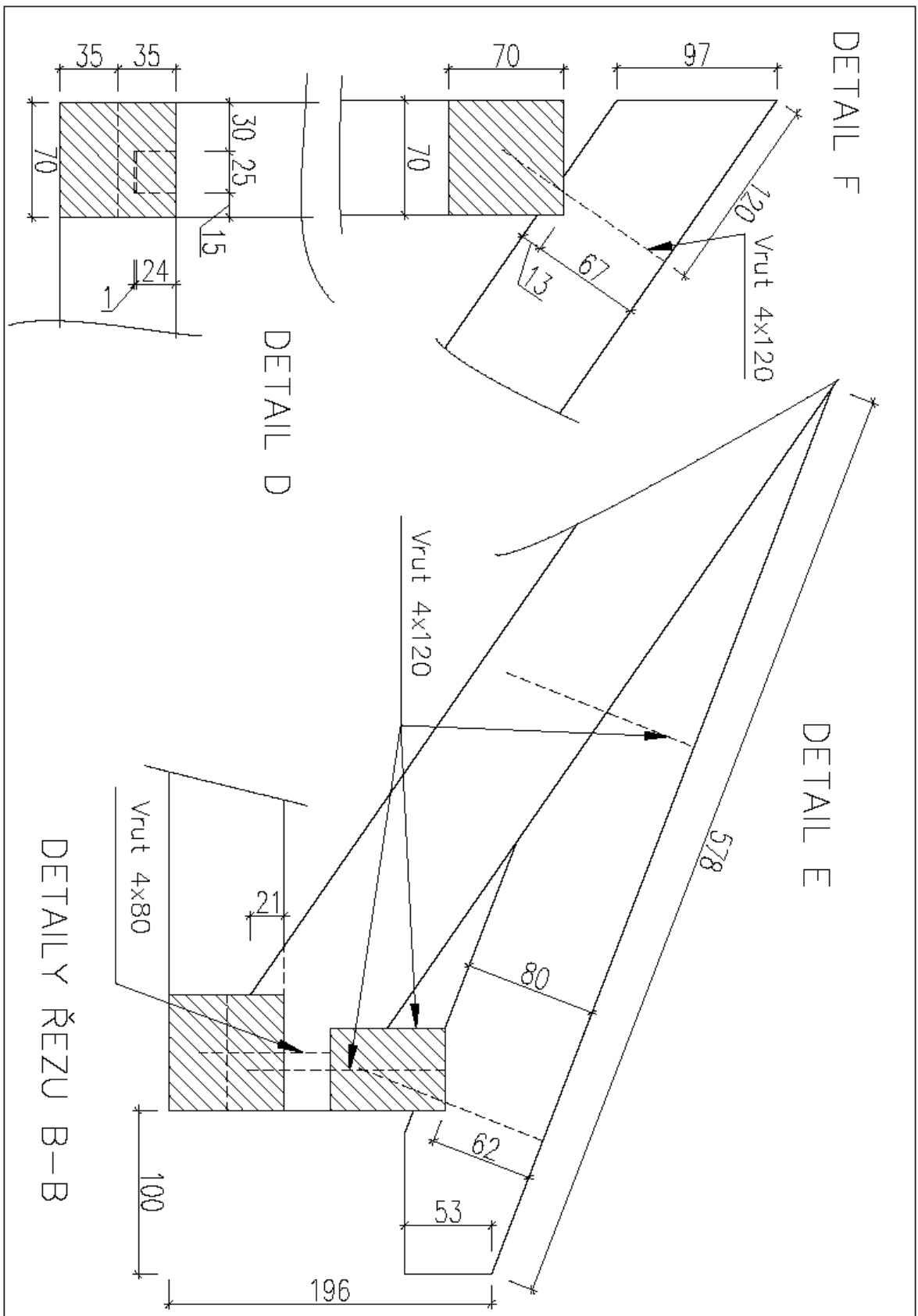
DETAIL G, M 1:2



DETAIL H, M 1:2



DETAIL G, H, M1:2



BODOVÁNÍ

ŽÁCI SOUTĚŽÍ SPOLEČNĚ JAKO DRUŽSTVO!

Teorie: písemný test- žáci řeší společně - proběhne v jídelně na SŠSŘ, otázky jsou použity z jednotného zadání závěrečných zkoušek pro daný obor (20 otázek).

Praxe:

Úkoly	Max.počet bodů	Body udělené	Způsob hodnocení
Rýsování na připravenou desku	20		Průběžně
Přerýsování na materiál	20		Průběžně
Vyřezání prvků	20		Průběžně
Celkový dojem výrobku	20		Konečné
Hodnocení výšky	15		Konečné
Hodnocení šířky	15		Konečné
Hodnocení detailu	20		Průběžně
BOZ a používání OOPP	10		Průběžně
Teoretická část (test)	20		Konečné
Body celkem	160		
Umístění v soutěži			



Bezpečnost a ochrana zdraví při práci:

Soutěžící musí být vybavení veškerými ochrannými pomůckami BOZP oboru tesař dle platných předpisů. Odpovídá vysílající organizace tj., SOU a pedagogický dozor.

Nářadí povolené v soutěži (zajistí soutěžící družstva)

- Měřicí a rýsovací pomůcky
- Pila rámová
- Pila ocaska
- Tesařský úhelník
- Tesařská sekera
- Tesařské kladívko
- Hoblík hladící
- Dláta 12,20,28 mm
- Dřevěná palička
- Pokosník
- Stolařská svěrka
- Vrtačka AKU+BIT PHZ

Organizátor zajistí:

Materiál (určený na výrobek bude ohoblovaný) a uložený v potřebném množství vedle pracovního stolu na každém pracovišti, včetně spojovacího materiálu. Během 15ti minut po převzetí je možná výměna nevhodného materiálu bez ztráty bodů.

- kompletní materiál na zhotovení soutěžního úkolu
- kotouč stavební na odvoz sutě
- drobný kotevní materiál
- elektrický rozvod 220 V /16 A

Dále: kontejner na odpadní materiál ze soutěže
uklízecí prostředky – koště, smetáček a lopatka
místnost pro uskladnění nářadí soutěžících přes noc



Vyhodnocení soutěže:

Teoretická část bude ihned po vypracování a předání organizátorům opravena za dozoru vylosovaného pedagoga doprovázejícího některý soutěžní tým. Výsledky budou zaneseny do hodnotících archů.

Hodnocení praktické části bude realizováno v průběhu celé soutěže a ihned zaznamenáno do hodnotících tabulek. Za správnost veškerých zaznamenaných dat ručí hlavní rozhodčí z Cechu KPT. Výsledky soutěže budou vyhlášeny za účasti všech soutěžících a jejich pedagogického doprovodu, organizátorů, zástupců cechu KPT, zvláštních členů KPT, zástupců sponzorských organizací a hostů na slavnostním vyhodnocení soutěže v prostorách Střeni školy stavebních řemesel Brno-Bosonohy.

V Brně dne 10. 3. 2017

Ing. Josef Hypr
ředitel SŠSŘ Brno-Bosonohy



Povinnosti organizátora soutěží:

1. Podání žádosti o zařazení do Věstníku MŠMT ČR včetně rozpočtu – systém soutěží EXCELENCE
2. Zpracování propozic soutěží včetně výkresové dokumentace
3. Přeposlání propozic na kontrolu a schválení Cechu KPT ČR
4. Rozeslání propozic na školy, vyhlášovatele a sponzory soutěže
5. Zajištění prostoru pro soutěž, umístění dodaných reklamních materiálů
6. Zajištění maket včetně jejich převozu na místo soutěže
7. Zajištění ubytování a stravy pro účastníky soutěže
8. Zajištění pitného režimu pro soutěžící
9. Zajištění dopravy soutěžících z ubytovny na místo soutěže
10. Zajištění diplomů, medailí a pohárů
11. Zajištění organizace vyhlášení soutěže včetně pozvaných hostů
12. Zajištění fotodokumentace a videa ze soutěže
13. Zpracování tiskové zprávy
14. Finanční vyúčtování
15. Zapsání výsledků soutěží do systému EXCELENCE
16. Prezentovat Přehlídku České ručičky už od školních kol

Povinnosti vyhlášovatele:

1. Pověření organizátora soutěží
2. Kontrola a schválení propozic soutěží
3. Jmenování členů poroty
4. Zajištění vyhodnocení jednotlivých soutěží včetně podepsaných protokolů
5. Podepsání diplomů za vyhlášovatele
6. Finanční účast na nákladech SOD
7. Řešení protestů – přes vedoucího poroty
8. Účast na vyhlášení soutěže

Povinnosti sponzorů:

1. Zajištění materiálu potřebného k průběhu SOD
2. Zajistit ceny pro soutěžící žáky
3. Finanční účast na nákladech SOD
4. Účast na vyhlášení soutěže



MATERIÁLNÍ ZABEZPEČENÍ SOUTĚŽE

GENERÁLNÍ SPONZOR SOUTĚŽE:



dodavatel dřeva a všech potřebných doplňků soutěže.
Firma dále zajišťuje ceny pro nejlepší žáky, včetně věcných cen pro ostatní účastníky soutěže.

Privilegovaní členi cechu KPT dodají na soutěž upomínkové reklamní předměty dle vlastního uvážení.

CÍL: PODPORA UČŇOVSKÉHO ŠKOLSTVÍ

Privilegovaní členové cechu :

PUREN GmbH

TONDACH Česká republika s r.o.

BRAMAC, s.r.o.

LINDAB, s.r.o.

BIOS s.r.o. - Tradiční výrobce dřevěných střešních konstrukcí

HPI-CZ spol. s r.o.

ROTO střešní okna s.r.o.

LIKO-S, a.s.

SEMACZ s.r.o.

PREFA Aluminiumprodukte s.r.o

FAKRO Sp.z o.o.

Rheinzink ČR s.r.o.

BETONPRES Týn nad Vltavou s.r.o.

METAL TRADECOMAX, a.s.





SOUTĚŽNÍ AREÁL SŠSŘ

SVITAVY
HRADEC KRÁLOVÉ

PRAHA
JIHLAVA
PLZEN
OLOMOUC
OSTRAVA
ZLÍN
BRATISLAVA
WIEN

CENTRUM
OLOMOUC
OSTRAVA
ZLÍN
BRATISLAVA
WIEN

